

Gründung mit Mikropfählen in einem Bestandsobjekt in Hamburg-Wilhelmsburg

Mehr als nur eine Herausforderung – ein Fall für Neidhardt Grundbau

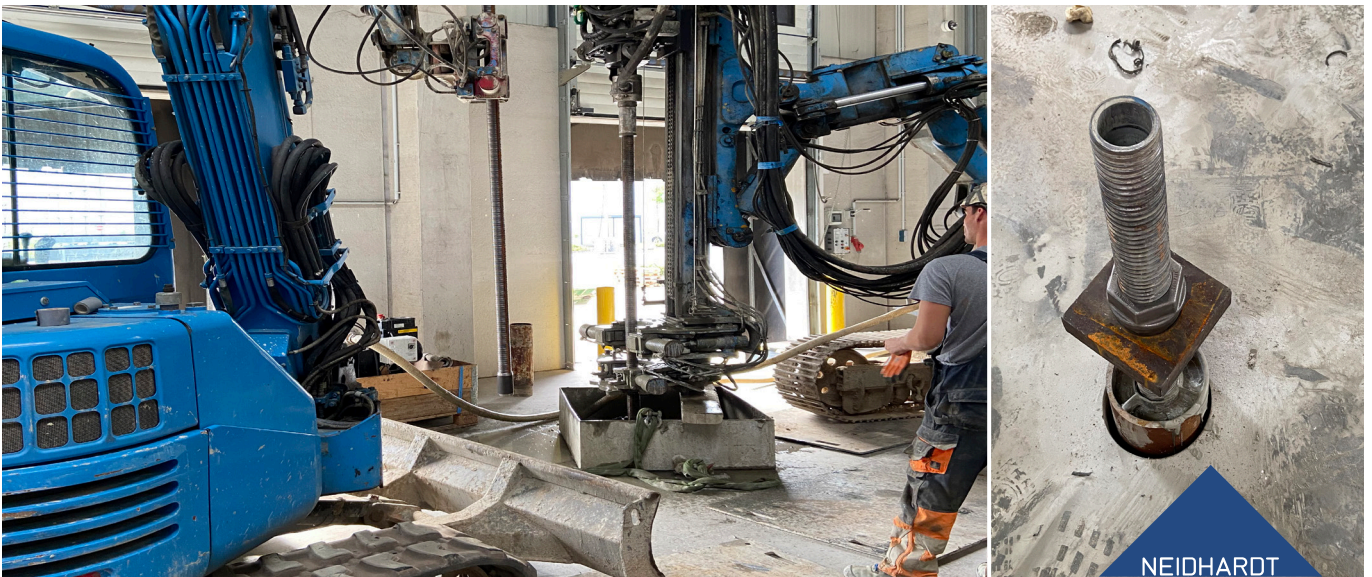


Abb. 1+2. Minibagger an der Misch- und Verpressstation + Gertec-Pumpe (für Bohrgut). Fotograf. Simon Rieckmann.



Auf einem historischen Gelände "Beim Schröderschen Hof" holt sich der Auftraggeber Großer Kern GmbH für die Gründung eines Stahlgerüsts für Sozial- und Büroräume Neidhardt Grundbau an Bord.

Nur eine Woche brauchte das erfahrene Team für die Gründung. Das verwendete Material im Überblick:

- 17 Mikropfähle mit einem Durchmesser von TITAN 73/56 und einer Bohrtiefe von 23,5m
- 1 Bohrgerät 16t
- 1 Minibagger 7,5t
- 1 Misch- und Verpressstation
- 1 Gertec Pumpe für das Bohrgut

Maschinen sind das eine. In Kombination mit einem erfahrenen Team wird daraus ein herausragendes Preis-Leistungs-Verhältnis.

Die Herausforderungen bei diesem Projekt waren vielfältig.

Zum einen das Bohren im Bestand. Zudem sollten Verschmutzung vermieden werden, was dem Team auch mit Bravour gelang und somit das Budget des Auftraggebers schonte.

Das Bohrgut musste in einem Container abgeleitet und aufgefangen werden. Da der Verdacht bestand, dass unterhalb der Bestandssole Gas lagere, wurden zusätzlich begleitende Messungen der Gaskonzentration an der Bohrstelle durchgeführt. Mittels vorheriger Kernbohrungen (200mm) wurde durch die Bestandsplatte gebohrt.

Und auch für den nächsten Bauabschnitt ist Neidhardt wieder mit von der Partie. Für die Sprinkleranlage sind weitere 11 Mikropfähle mit einem Durchmesser von TITAN 73/45 und einer Bohrtiefe von 25m geplant. Wir sehen uns hier also bald wieder.

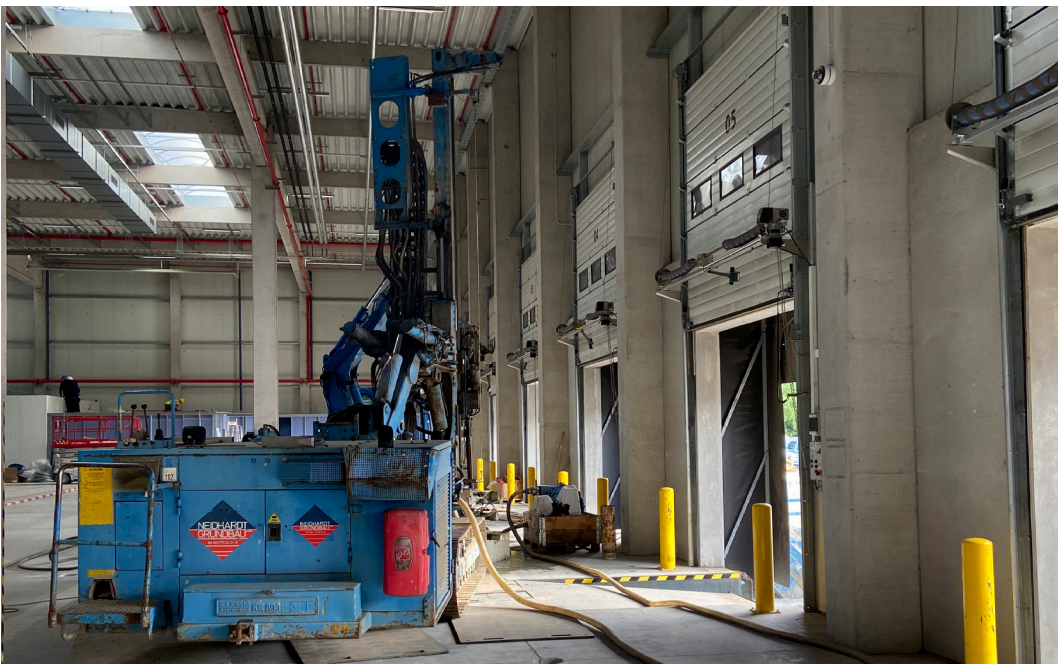


Abb. 3. Bohrgerät 16t. Fotograf: Simon Rieckmann.

Projektdaten

System/Anzahl/Neigung

Innen:

- Mikropfahl Typ TITAN 73/56
- Anzahl: 17 Stück
- Bohrtiefe: 23,5 m

Sprinkleranlage:

- Mikropfahl Typ TITAN 73/45
- Anzahl: 11 Stück
- Bohrtiefe: 25,00 m

Prüflast Mikropfähle

- 1000 kN

Verfahren/Böden

- Selbstbohrsystem
- Nichtbindigen, sandigen Boden

Bauherr & Auftraggeber

Großer Kern GmbH

Auftragnehmer

Neidhardt Grundbau GmbH

Bauzeit

Juni 2022

Auftragssumme

EUR > 100.000,00

Die Neidhardt Grundbau GmbH - ein Unternehmen der AARSLEFF Gruppe - ist überall dort tätig, wo es um Spezialtiefbau geht. Die AARSLEFF Gruppe Deutschland verfügt dabei mit seinen fünf Unternehmen über eine optimale Infrastruktur, um eine effiziente Abwicklung der Baustellen zu gewährleisten. Mit den rund 200 Mitarbeitern führt die Gruppe im Jahr ca. 300 Baustellen

aus, und verzeichnet einen Umsatz von ca. 60 Mio. € pro Jahr. Wir realisieren die Tiefgründung von Projekten aus Wohnungsbau, Industrie- und Gewerbebauten, Verkehrswegebau, Energieversorgung über umwelttechnische Anlagen bis hin zu Windkraftanlagen. Weitere Informationen unter:

www.neidhardt-grundbau.de

Kontakt

Neidhardt Grundbau GmbH
 info@ngbau.de
 Tel. +49 40 7524240