

Neubau eines Medical Spa Hotels - Lanserhof in List auf Sylt

Rückverankerung und Abdichtung mittels Mikropfählen und HDI-Dichtsäulen

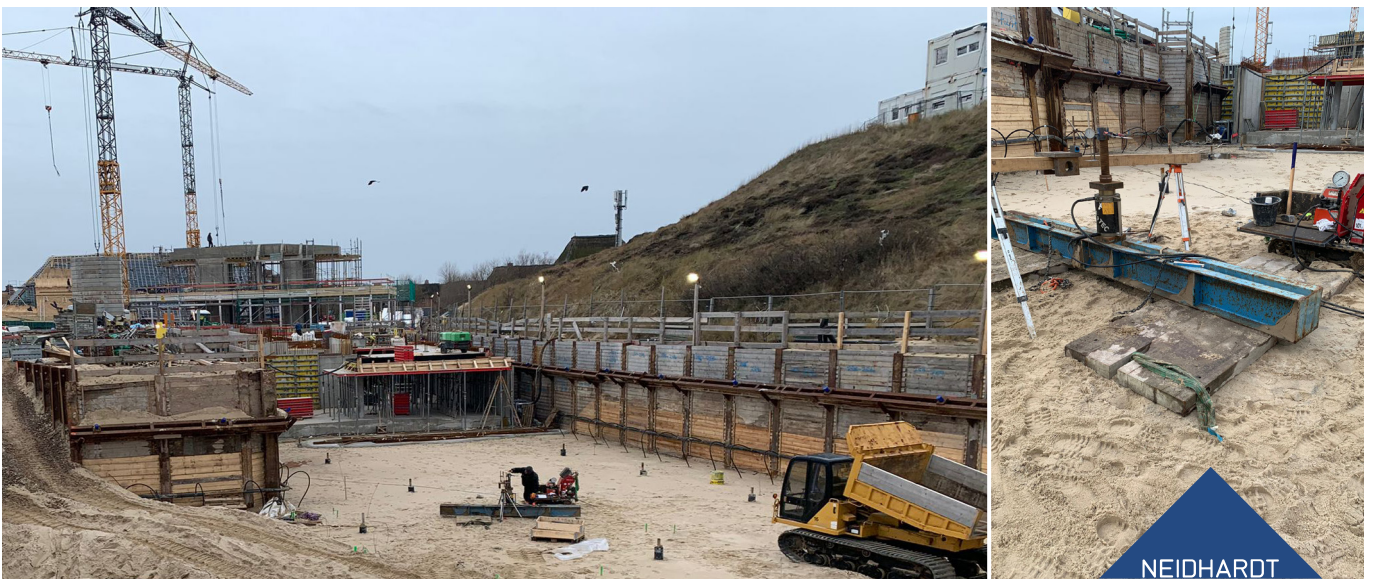


Abb. 1+2: Zweiter Einsatz im Bereich des Strandhaus 1 (Ems) im Februar 2022. Fotograf Raimondas Bies



Aufgrund des geplanten Neubaus eines Medical Spa Hotels in List auf Sylt wurden wir für eine Auftriebssicherung mit 104 lotrechten Mikropfählen beauftragt. Davon sind 25 Stück für die Zufahrtsrampe, 29 Stück für das Strandhaus 1 (Ems), 23 Stück für das Strandhaus 2 (Weser) und 27 Stück für das Strandhaus 3 (Elbe).

Das Baufeld des ehemaligen Offiziersheimareals war bislang mit fünf zweigeschossigen, reetgedeckten und unter Denkmalschutz stehenden Gebäuden bebaut. Im Zuge der Neubaumaßnahme werden vier der fünf Gebäude zurückgebaut. In enger Zusammenarbeit mit dem Denkmal- und Naturschutz soll in diesem Bereich des Lister Watts die größte reetgedeckte Fläche entstehen.

Die Strandhäuser sind alle unterkellert und im nördlichen Bereich der Tiefgeschosse miteinander verbunden. Dieses zusammenhängende Tiefgeschoss soll als Tiefgarage benutzt werden.

Es ist auf einer Fläche von rd. 1.100 m² nicht überbaut. Auf dieser Fläche ist die Bemessung der Auftriebssicherheit für den Bemessungswasserstand für extremes Hochwasser nachzuweisen.

Mittels unserer verpressten Mikropfähle des Typs Ischebeck TITAN konnte die erforderliche Sicherung gegen Auftrieb im Bereich der Strandhäuser und der Auffahrtsrampe gewährleistet werden. In diesen Bereichen wurden die Auftriebspfähle in einem Raster von 4 m x 4 m hergestellt.

Durch die reibungslose und angenehme Zusammenarbeit mit unseren Auftraggebern konnte auch der hohe logistische Aufwand der Baustelleneinrichtung auf einer Nordsee-Insel gut bewältigt werden und wir konnten unsere Arbeiten zur vollen Zufriedenheit unseres Auftraggebers ausführen.



Abb. 3: Zweiter Einsatz im Bereich des Strandhaus 1 (Ems) im Februar 2022. Fotograf Raimondas Bies

Projektdaten

System/Anzahl/Neigung

- Mikropfahl Typ TITAN 52/26, 73/56 und 73/45
- Mikropfähle: 104 Stück lotrecht, Max. Länge 10,0 m
- HDI-Dichtsäulen: 2 Stück lotrecht

Prüflast Mikropfähle

- 906 kN

Verfahren/Böden

- Drehschlagbohren mit Außenspülung
- Sand

Bauherr

LHS Entwicklung GmbH

Auftraggeber

ARGE Rohbau Lanserhof

Auftragnehmer

Neidhardt Grundbau GmbH

Bauzeit

August 2020,
Januar 2021, August 2021,
Ende April 2022

Die Neidhardt Grundbau GmbH - ein Unternehmen der Aarsleff Gruppe - ist überall dort tätig, wo es um Spezialtiefbau geht. Die Aarsleff Gruppe Deutschland verfügt dabei mit seinen fünf Unternehmen über eine optimale Infrastruktur, um eine effiziente Abwicklung der Baustellen zu gewährleisten. Mit den rund 200 Mitarbeitern führt die Gruppe im Jahr ca. 300 Baustellen

aus, und verzeichnet einen Umsatz von ca. 60 Mio. € pro Jahr. Wir realisieren die Tiefgründung von Projekten aus Wohnungsbau, Industrie- und Gewerbebauten, Verkehrswegebau, Energieversorgung über umwelttechnische Anlagen bis hin zu Windkraftanlagen. Weitere Informationen unter:

www.neidhardt-grundbau.de

Kontakt

Neidhardt Grundbau
GmbH
info@ngbau.de
Tel. +49 40 7524240